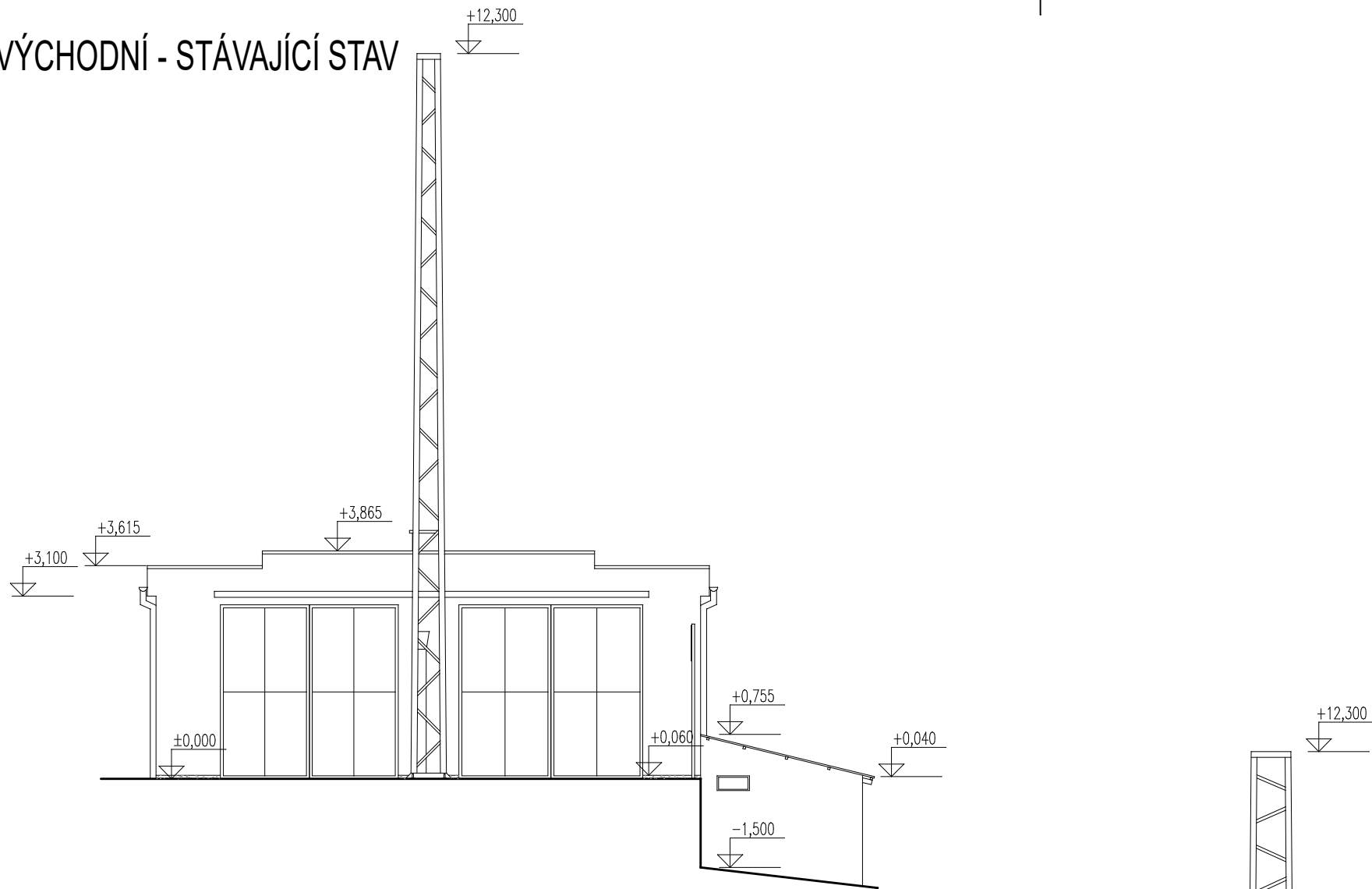
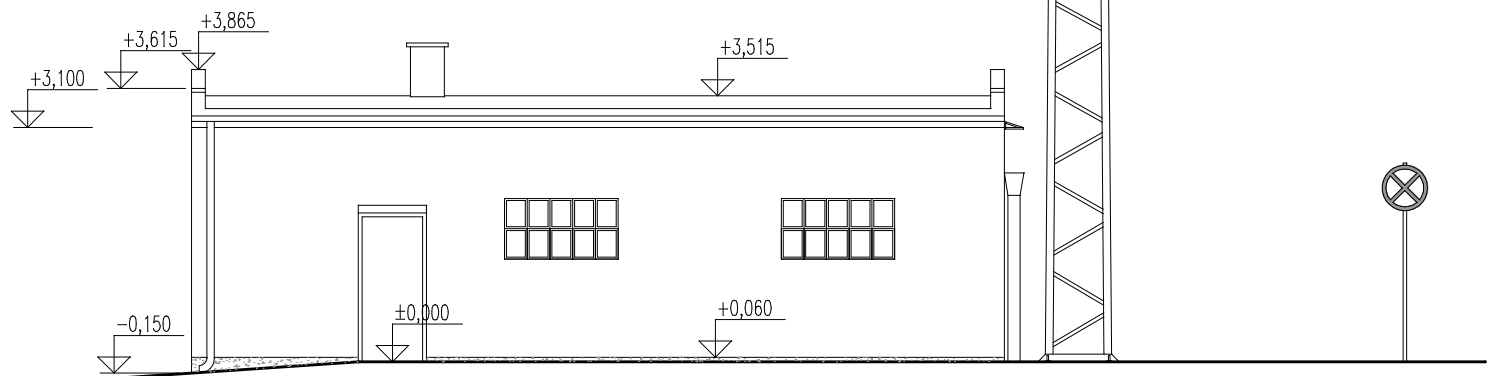


POHLED VÝCHODNÍ - STÁVAJÍCÍ STAV



POHLED JIŽNÍ - STÁVAJÍCÍ STAV



Název stavby:	PŘÍSTAVBA A STAVEBNÍ ÚPRAVY POŽÁRNÍ ZBROJNICE - OHROBEC TECHNICKÉ VYBAVENÍ ÚZEMÍ
Místo stavby:	U Rybníků II 20, 252 45 Ohrobec; č. parc. st. 39, 506/12, 506/13 v k.ú. Ohrobec (709 352), okres Praha-západ
Investor:	Obec Ohrobec U Rybníků II 30, 252 45 Ohrobec
Generální projektant:	KT ING s.r.o. Podvinný mlýn 2131/11, Praha 9 - Libeň, 190 00 Ing. Aleš Tuček, tucek@kting.cz Ing. Tomáš Kaplan, kaplan@kting.cz
Vypracoval:	KT ING s.r.o. Podvinný mlýn 2131/11, Praha 9 - Libeň, 190 00 Ing. Jan Švácha, svacha@kting.cz
Stupeň dokumentace:	DOKUMENTACE PRO PROVEDENÍ STAVBY
Formát výkresu / počet A4 / měřítko:	420 x 297mm / 2x A4 / 1:100
Datum vypracování / revize:	10.06.2024 / A0 - 10.06.2024
Část dokumentace:	D.1.1 - Architektonické a stavebně technické řešení
Obsah:	POHLED VÝCHODNÍ A JIŽNÍ - STÁVAJÍCÍ STAV
Číslo výkresu:	D.1.1 - 05